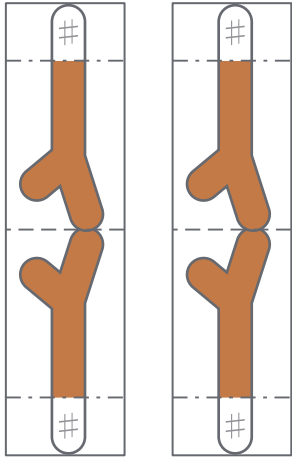




マフラー

うで①

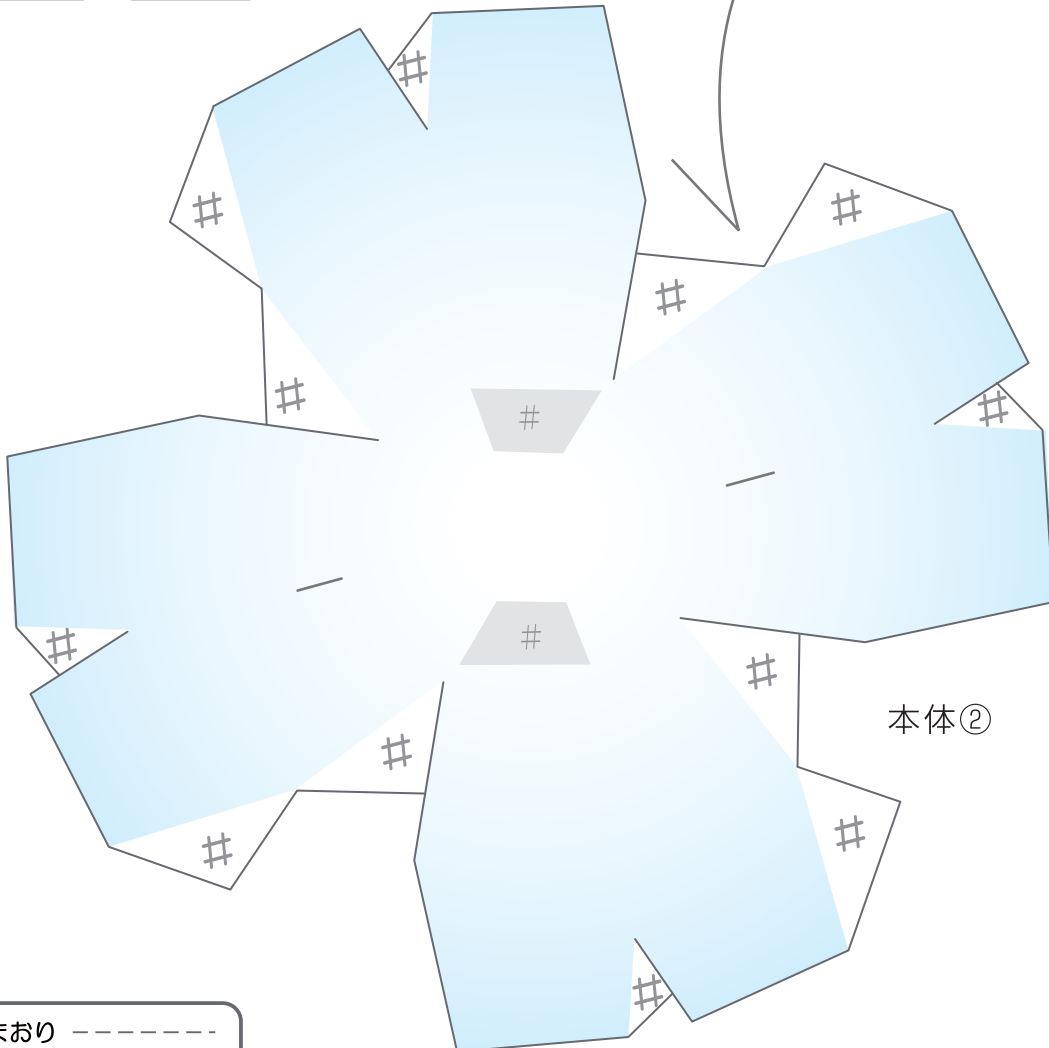
うで②



はり合わせてから  
形に切ってね。



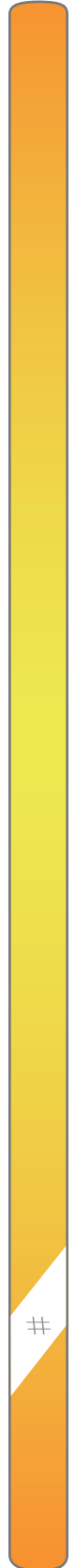
切りこみが2つあるから  
そこに、うでをさしてね!

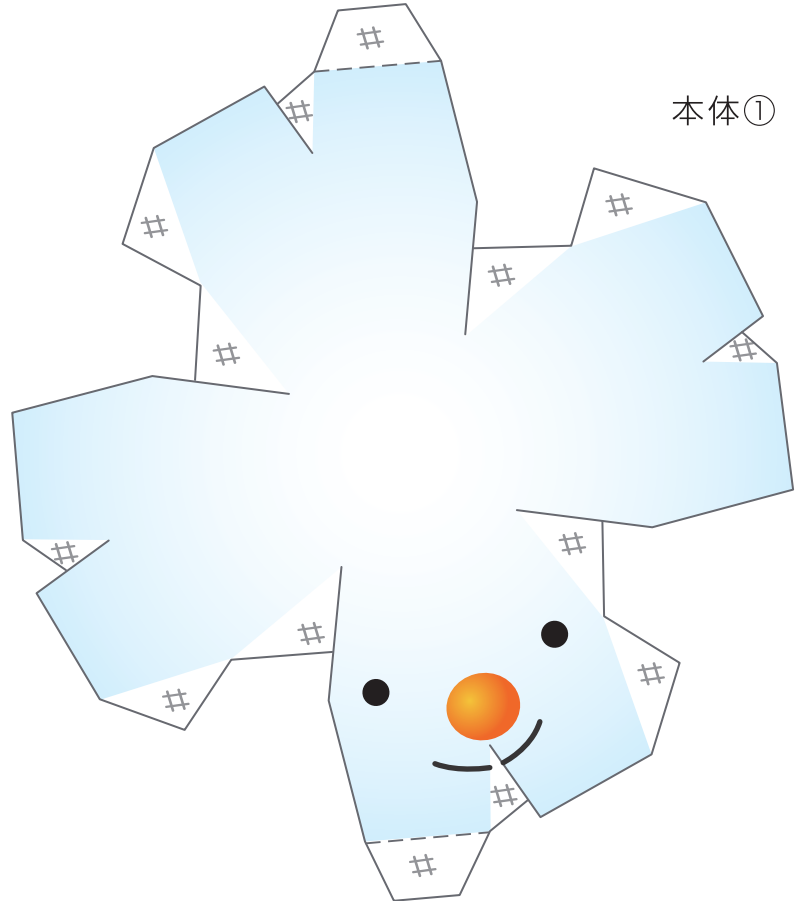
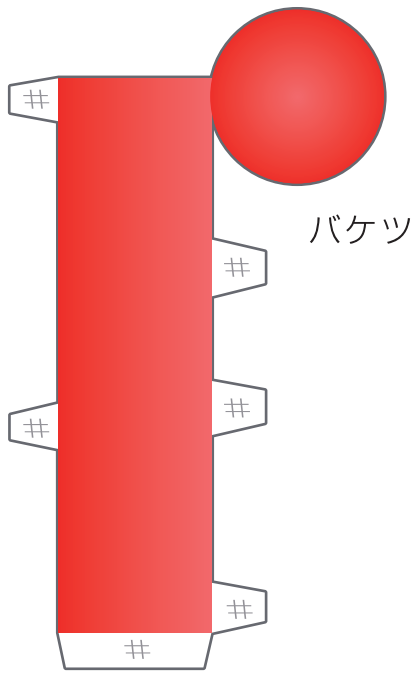


本体②

やまおり -----  
 たにおり .....  
 きりとり \_\_\_\_\_  
 のりしろ        #

1枚目





- それぞれのパーツを切りぬいてね。
- 本体①、本体②は、「のりしろ」をはり合わせてね。
- バケツを組み立てたら、本体①の上にのせてね。
- うでは「やまおり」でおって、はり合わせてから形に切りとってね。本体②の切りこみに差しこむよ。
- マフラーを雪だるまの首にまいたら、完成だよ！



やまおり	-----
たにおり	-----
きりとり	-----
のりしろ	#

2枚目