

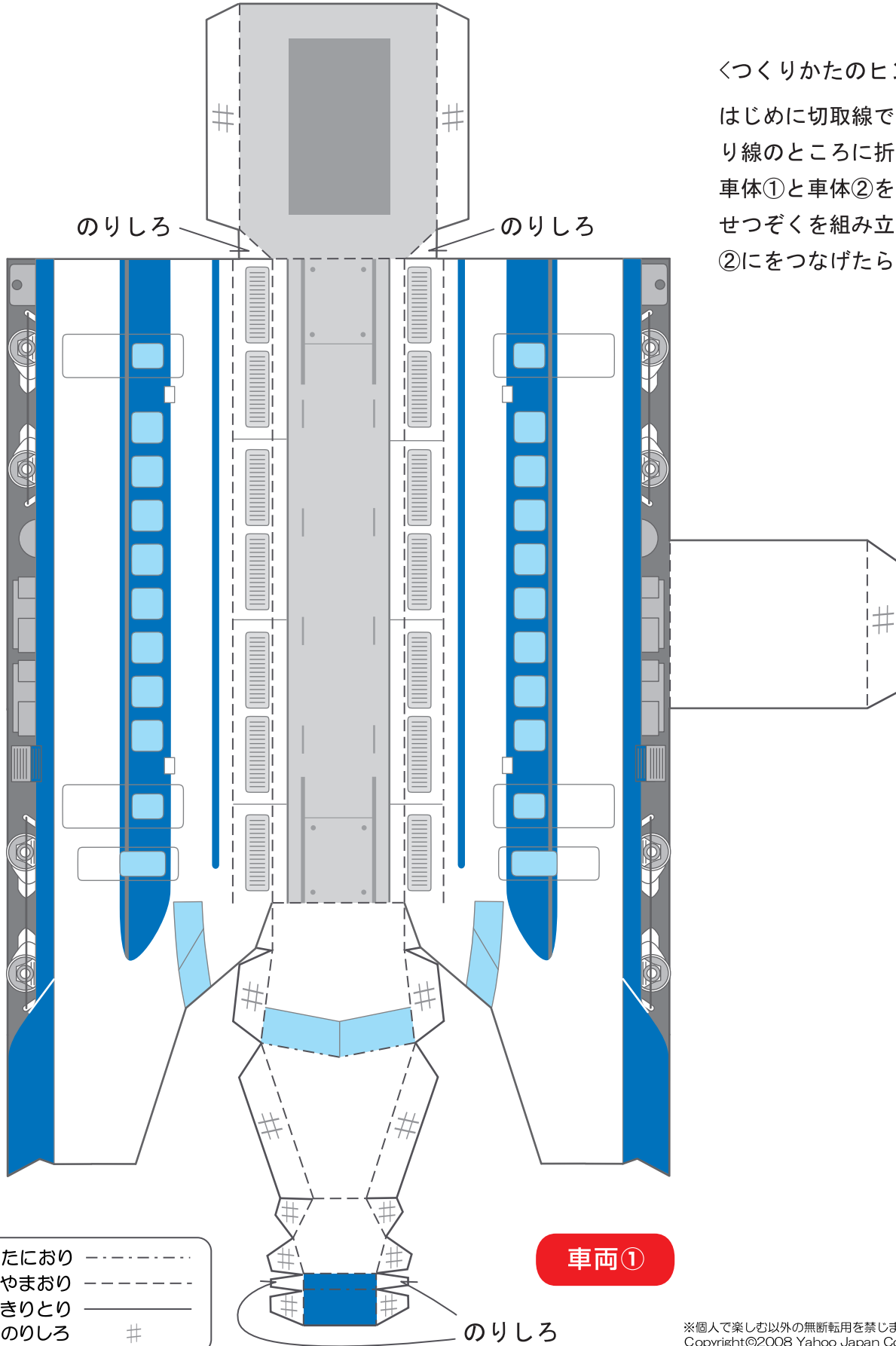
新幹線



1 枚目

<つくりかたのヒント>

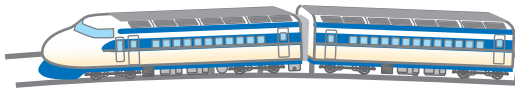
はじめに切取線で切り取ったら、折り線のところに折り目をつけるよ。
車体①と車体②を組み立てるよ。
せつぞくを組み立て、車体①と車体②にをつなげたら完成だよ。



車両①

たにおり
やまおり - - - - -
きりとり _____
のりしろ #

新幹線

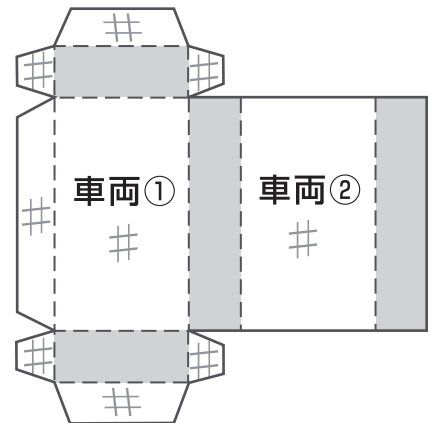
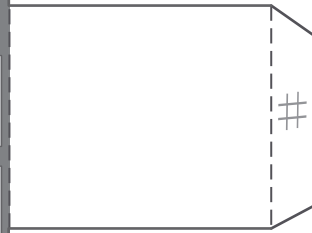
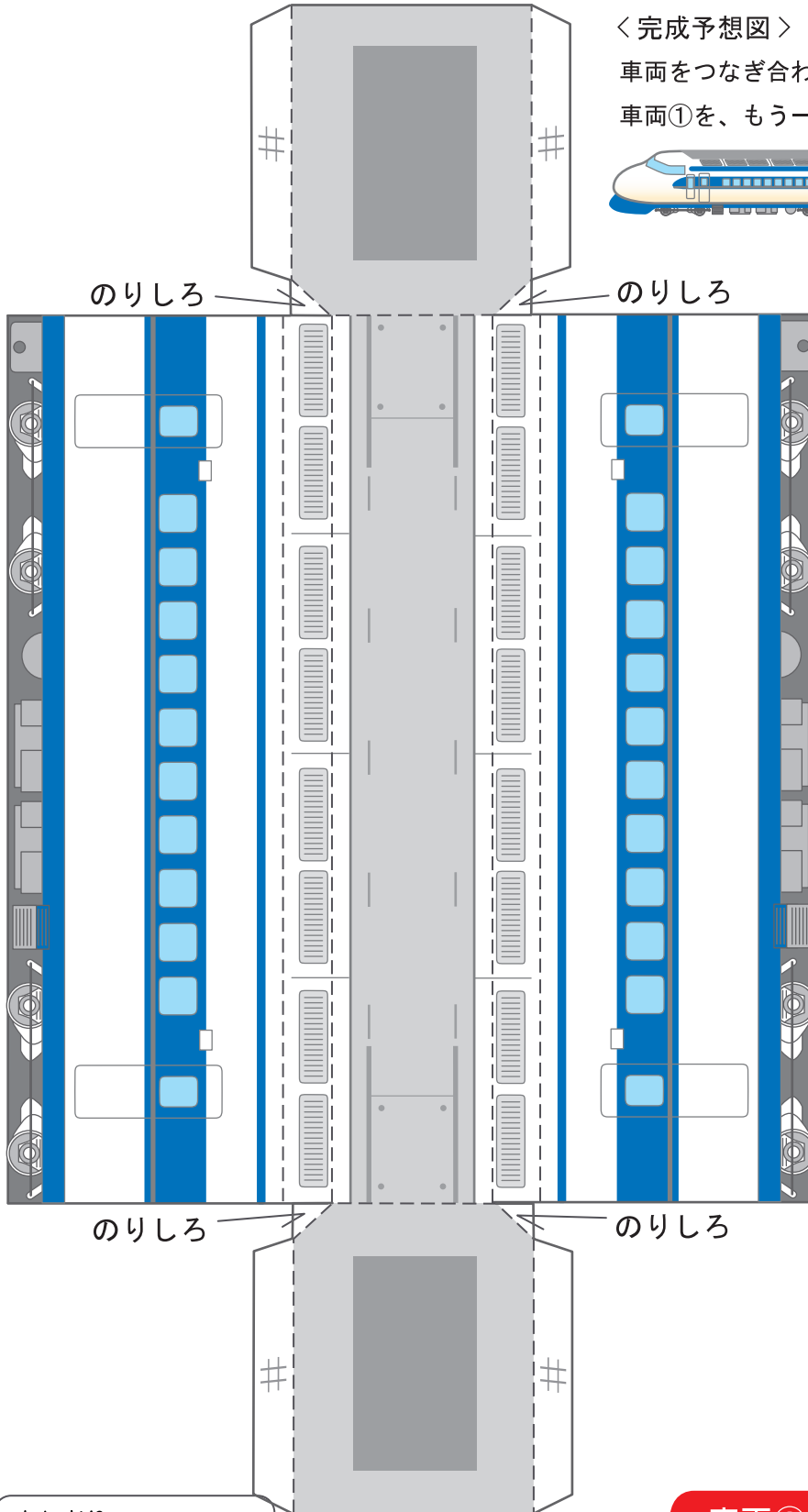
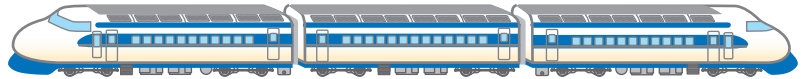


2 枚目

〈完成予想図〉

車両をつなぎ合わせて、好きな長さの新幹線をつくってね。

車両①を、もう一つ作って最後につけてね。



たにおり
やまおり
きりとり
のりしろ #

車両②

せつぞく