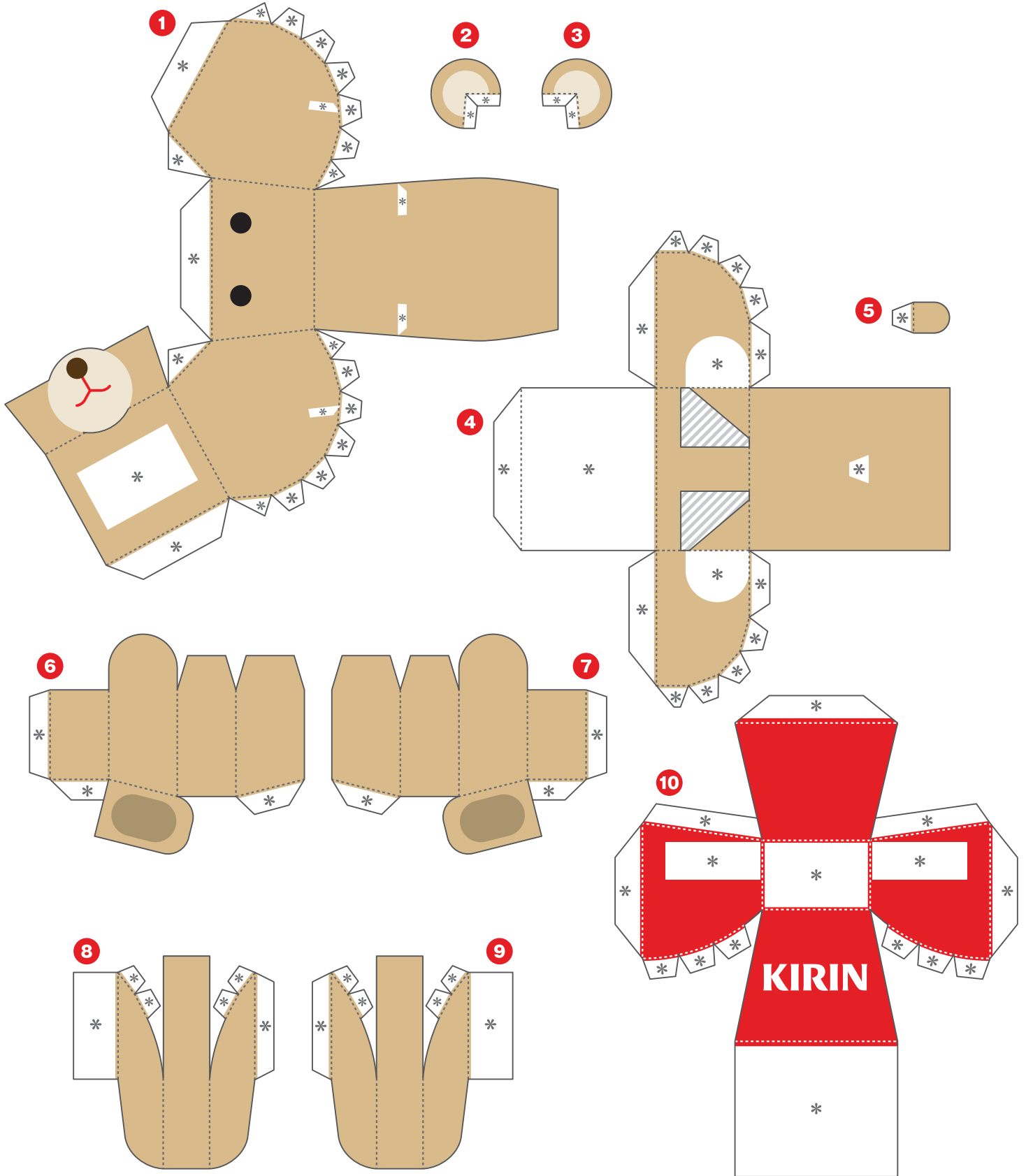
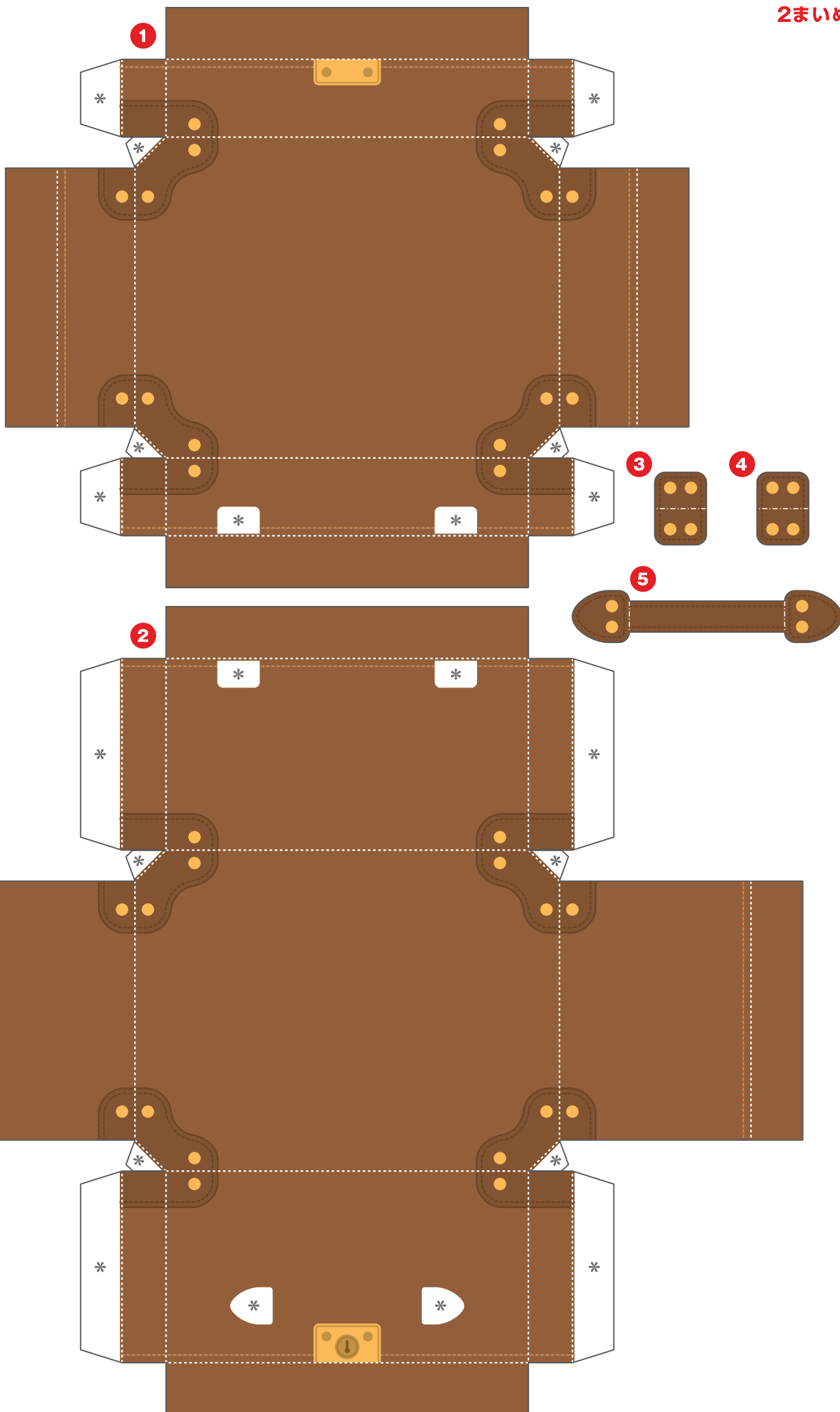




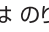
# Happy クリスマス ペーパークラフト

## テディベア + トランク





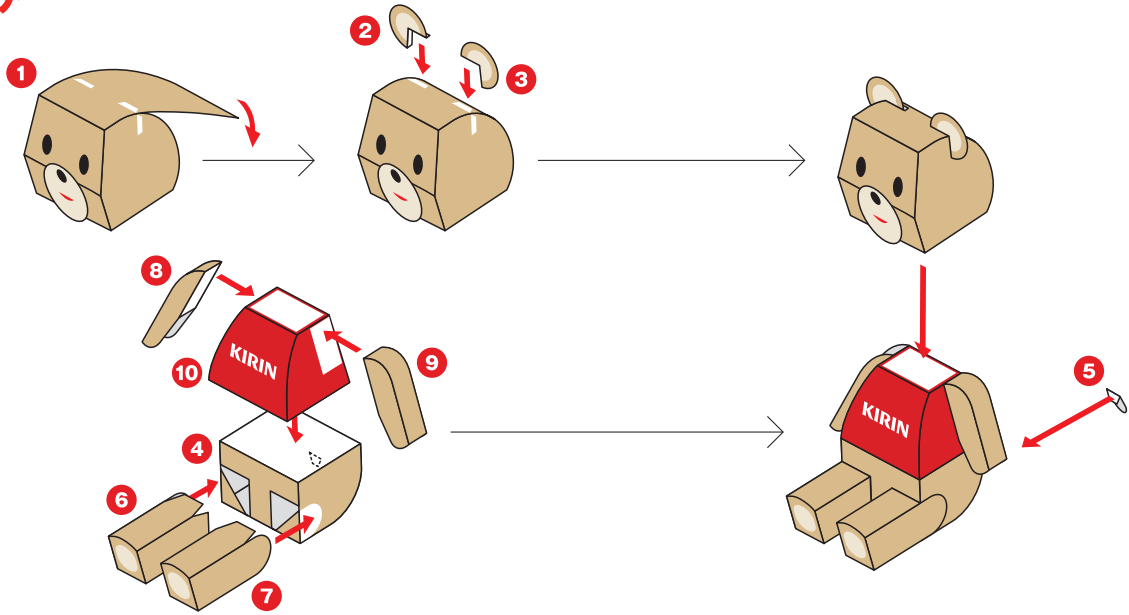
【記号の説明】

- ..... 線は山折り    ——— 線は谷折り    ——— 線は、はりあわせのガイド
  - 赤線はきりこみを入れます
  - \* 印はのりしろ
  -  は、カッターで切り抜きます
- 説明図の中の  は のりづけ、 は さしこみ

- 型紙をばらばらに切り離す前に、折り線を空になったボールペンでなぞっておこう。こうしておくと、あとでキレイに折ることができるよ。
- はさみやカッターで用紙を切り離そう。最初はおおまかに切り、あとで細かいところ切っていくと切り抜きやすいよ。
- ☆注意! 刃先は自分に向けないように注意してね。
- 机の角などを使って、型紙に手をあててしごくこと、紙に自然な丸みが出て、きれいな曲線が作れるよ。

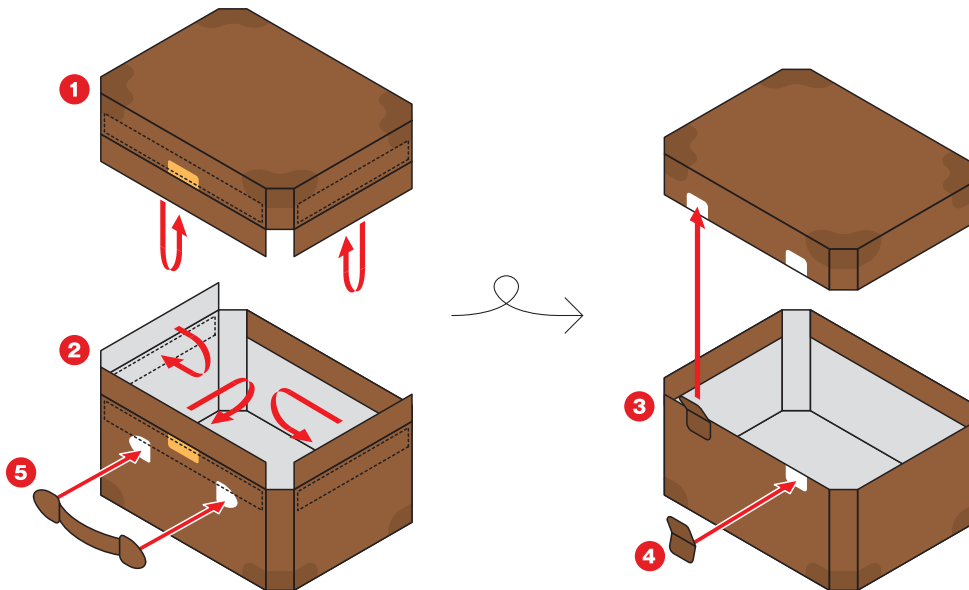


テディベア



脚は穴に差し込んで位置を決め、左右でのりづけします。

トランク



周囲の4辺は、強度を増すために内側に折り返してのりづけします。

ひっくり返して、ちょうつがいをのりづけします。